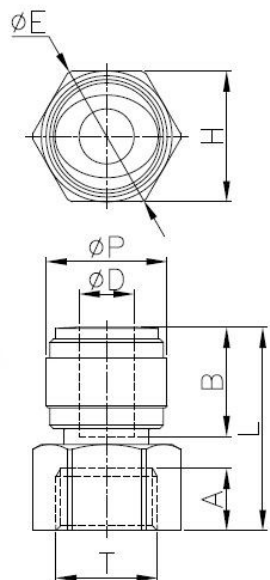




## Modello RPR463

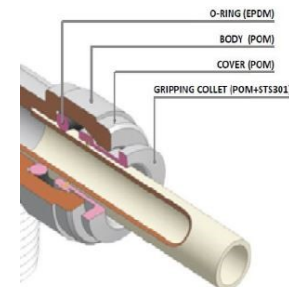


Tipo di Fluido : Acqua , Bevande , Aria compressa

Temperatura di esercizio : 0.....+70°C

Pressione d'esercizio : 0.....20 bar

Materiali costruttivi :



Codice	ØD	T	ØP	L	A	B	H	ØE
RPR463-04-G01	4	1/8"	17,6	26,9	6	14,7	17	19,2
RPR463-06-G01	6	1/8"	17,6	27,1	6	16,1	17	19,2
RPR463-06-G02	6	1/4"	17,6	29,1	8,5	16,1	19	21,5
RPR463-06-G03	6	3/8"	17,6	30,6	9	16,1	24	27,3
RPR463-08-G01	8	1/8"	17,6	27,5	6	17,5	17	19,2
RPR463-08-G02	8	1/4"	17,6	29,5	8,5	17,5	19	21,5
RPR463-08-G03	8	3/8"	17,6	31	9	17,5	24	27,3
RPR463-10-G02	10	1/4"	23	34,5	8,5	20,1	19	21,5
RPR463-10-G03	10	3/8"	23	37	9	20,1	24	27,3
RPR463-12-G02	12	1/4"	23	37,7	9	24,7	24	27,3
RPR463-12-G03	12	3/8"	23	37,7	9	24,7	24	27,3
RPR463-12-G04	12	1/2"	23	41,7	12,5	24,7	27	30